

Hüllinghorst

alles für die Holzbearbeitung



NEUHEIT

ES IST KALT...
Sparen Sie jetzt Geld
mit den effizienten
Infrarot-Bioheizgeräten



GEEIGNET FÜR:

- Werkstatt
- Lagerhalle
(Frostschutz)
- Gewächshaus
- Scheune
- Wintergarten
- Camping-Vorzelt

VORTEILE:

- sofort einsatzbereit
- kein Schornstein notwendig
- sehr wirtschaftlich
- per App steuerbar
- Thermostat für
Automatik-Betrieb
- trockene Wärme
(kein Kondensat wie bei Gas)



DAS ORIGINAL

AIRREX[®]



MARKTFÜHRENDE **INFRAROT-BIOHEIZGERÄTE** & INFRAROT-ELEKTROHEIZGERÄTE



SPAREN SIE GELD.

AM EFFIZIENTESTEN

Die schnellste Art, große Räume mit minimalem Energieverbrauch zu heizen.

EINSTECKEN & EINSCHALTEN

Eine Installation ist nicht erforderlich.

FÜR INNENANWENDUNG

Geeignet für Räume ab 50 m² mit normaler Belüftung.





WIFI-VERBINDUNG UND MOBILE APP

Sie können die Temperatur einstellen, Nachrichten und die Brennstoffmenge direkt auf Ihrem Smartphone abrufen! **Wenn Sie die mobile Anwendung verwenden, erhalten Sie ein zusätzliches Jahr Garantie.**



ERSATZTEILE UND GARANTIE

Alle original Airrex-Ersatzteile sind immer verfügbar. Wartungen werden immer vor Ort, beim Kunden, durchgeführt – einfach und sorgenfrei.



GELD SPAREN

Niedriger Verbrauch



KEINE ABGASE

Verströmt keinen
Brandgeruch



SAUBERE VERBRENNUNG

Kein Abluftrohr erforderlich



KEIN STAUB

Kein Ventilator



THERMOSTAT

Temperatur-Einstellbereich
(0-40°C)



GERÄUSCHARM,

nur 48 dB



BEWEGLICH

Lenkrollen, keine
Installation erforderlich



BIODIESEL

oder Diesel / roter Diesel

WARUM AIRREX?

Die Infrarotstrahlung erwärmt nicht nur die Luft, sondern auch das Material.
Die Wärme ist gleichmäßig und es wird kein Ventilator benötigt.
Eine den Bauvorschriften entsprechende Belüftung ist ausreichend.

AIRREX[®]

DAS ORIGINAL.

AIRREX ist der Marktführer bei brennstoffbetriebenen Infrarotheizgeräten. AIRREX-Infrarotheizgeräte werden bereits seit fast 30 Jahren hergestellt.



Schnellste Beheizung (und Trocknung) größerer Räume bei minimalem Energieverbrauch.

FORTSCHRITTLICHER BRENNER

Das Gerät verfügt über einen Ölbrenner mit einer elektrischen Pumpe, die die Verbrennungsgase durch Rohrleitungen mit Keramikbeschichtung zirkulieren lässt und Wärme als Infrarotstrahlung erzeugt.

EMISSIONSFREI

Der dreifache Verbrennungsprozess gewährleistet eine vollständige und saubere Verbrennung. Normale Belüftung ist ausreichend.



EFFEKTIVE GERÄUSCHDÄMPFUNG

Das Dämpfungssystem im Auspuffrohr, das die Abgase komprimiert und ausdehnt, macht das AIRREX sehr leise - nur 48 dB.

SOFT TOUCH STEUERUNG

Einfaches Soft-Touch-Bedienfeld mit LED-Anzeige und Fernbedienung.

BRENNSTOFF

Biodiesel, Diesel oder roter Diesel.

SPAREN SIE GELD!

VERBRAUCHSBEISPIEL: AIRREX AH-300i

- > Isolierte Industriehalle 500 m³
- > Außentemperatur: 0°C
- > Innentemperatur: +15°C

> **Brennstoffverbrauch**
ca. 2,5 l pro Tag



BIODIESEL

Biodiesel oder Diesel / roter Diesel



AH-200i

Am besten geeignet für die Beheizung von Räumen wie Terrassen, Garagen und Gewächshäusern.

AH-300i

Am besten geeignet für die Beheizung von Räumen wie Werkstätten, Hallen, Lagerhallen, Veranstaltungszelten und Terrassen.

AH-800i

Am besten geeignet für die Beheizung von Räumen wie großen Werkstätten, Industriehallen und Veranstaltungszelten.

VERGLEICHSTABELLE

		AH-200i	AH-300i	AH-800i
Heizleistung	kW/h - Btu/h	13kW/h = 44356 Btu/h	15kW/h = 51180 Btu/h	22kW/h = 75064 Btu/h
Geeignet für Räume bis zu	m ³	900	1500	2000
Brennstoff		Biodiesel, Diesel, roter Diesel		
Volumen des Brennstofftanks	l	25	45	70
Brennstoffheizung		●	●	●
Stromverbrauch		Ø 1 x 230V x 50Hz		
Stromverbrauch	W	in der Startphase 80W / im laufenden Betrieb 50W		
Temperatur-Einstellbereich	°C	0-40		
Lärmpegel	dB	48		
Abmessungen (B x T x H)	cm	78 x 30,5 x 94,5	95 x 30,5 x 101	130 x 35 x 134
Gewicht	kg	40	46	81
Ersatzteilgarantie		●	●	●
Erfüllt die EU-Emissionsvorschriften		●	●	●
WiFi (4G-Verbindungsmöglichkeit)		●	●	●



IST DAS AIRREX BIOHEIZGERÄT SICHER?

AIRREX Bioheizer ist ein sehr sicheres Heizgerät; es verfügt über zwölf verschiedene Sicherheitssysteme wie Verbrennungsüberwachung, Kipp- und Überhitzungssensoren.

WIE INSTALLIERE ICH DAS BIOHEIZGERÄT?

Das AIRREX-Infrarot-Bioheizgerät erfordert keine separate Installation. Füllen Sie den Brennstoff in den Tank, stecken Sie den Stecker in die Steckdose und AIRREX ist einsatzbereit. Das Heizgerät auf Rädern lässt sich leicht dorthin bewegen, wo Sie wollen.

BIOHEIZGERÄT MIT WiFi FERNSTEUERN!

In der AIRREX-App können Sie Echtzeit-

informationen abrufen, z. B. die Temperatur in dem zu beheizenden Raum, die Dieselmenge und ob das Heizgerät läuft oder nicht. Auch informative Meldungen werden in der App angezeigt. Das Heizgerät kann mit einem bestehenden WiFi-Netzwerk verbunden werden. Wenn kein WiFi-Netzwerk vorhanden ist, bietet das Heizgerät Platz für einen optionalen 4G-Router. Das Heizgerät kann auch ohne WiFi verwendet werden.

ELEKTRISCHES



AH-720 NEUES MODELL

Am besten geeignet für die Beheizung von Räumen wie Terrassen, Balkonen, Scheunen, Gästehäusern, Wohnwagenzelten, Kasernen, Büros, Ferienhäusern usw.

Patentierter elektrische Heizlösung für effizientes und gemütliches Heizen. Die Infrarotstrahlung erwärmt das Material und nicht die Luft, so dass sich die Wärme wie Sonnenwärme anfühlt. Die Heizleistung des Heizgeräts kann auch durch einen eingebauten Ventilator erhöht werden. Das leichte Heizgerät ist mit Rädern aus-

gestattet und muss nicht fest installiert werden. Das AH-720 verfügt über einen Überspannungs- und Überhitzungsschutz, einen Neigungssensor, der das Heizgerät bei einem Sturz ausschaltet, und eine Schutzerde. Das neue Modell AH-720 stoppt die Heizung vollständig, wenn die eingestellte Temperatur erreicht ist.



TECHNISCHE DATEN

	AH-720 ELEKTRISCHES
Heizleistung	2,8 kW (Infrarot-Platte 1,6 kW, Halogen 1,2 kW)
Empfohlene Fläche für die Beheizung	ca. 10-100 m ² (Raumhöhe Ca 2,5 m)
Stromverbrauch	11,8 A
Leistung des Ventilators	2,0 m ³ / min
Elektrischer Anschluss	1-phasig, 230 V, 50 Hz
Abmessungen (B x T x H)	54 x 29 x 80 cm
Gewicht	15 kg
Thermostatgesteuert	●
Fernbedienung & Zeitschaltuhr 0-24 Stunden	●

WIE HOCH IST DER STROMVERBRAUCH?
Wenn der Bioheater startet, verbraucht es 85 W. Nach dem Start werden nur noch 60 W pro Stunde verbraucht, wenn das Heizgerät in Betrieb ist.

WARUM RIECHT DER BIOHEATER NICHT?

Wenn der Brennstoff vollständig verbrannt wird, entstehen weder Geruch noch gefähr-

liche Emissionen. Die Produktentwicklung von AIRREX reicht über 30 Jahre zurück, so dass die Funktion des Heizgeräts sehr sorgfältig abgestimmt wurde.

VERTEILT SICH DIE WÄRME GLEICHMÄßIG?

Ja, Infrarotwärme wird gleichmäßig und sehr weit verbreitet. Viele Menschen haben die Vorstellung, dass für die Wärmeüber-

tragung ein Ventilator erforderlich ist, um die Wärme zum Beispiel bis zum anderen Ende des Flurs zu bringen. Kein Ventilator ist erforderlich – das Infrarot-Bioheizgerät erwärmt Materialien, Wände, Böden und alle anderen Materialien im Raum.



100% ERSATZTEIL- GARANTIE

Alle original AIRREX-Ersatzteile
befinden sich immer in unserem Lager.



TRANSPORTWAGEN

Mit großen Rädern und einer abnehmbaren Deichsel.
Das Heizgerät kann auf dem Wagen verwendet werden.



SCHUTZRAHMEN

Der AIRREX-Schutzrahmen schützt das Heizgerät vor Dellen, die durch starke Beanspruchung entstehen. Die großen Räder an der Unterseite erleichtern das Bewegen des Heizgeräts unter schwierigen Bedingungen.

Art. Nr. 1255 180	Transportwagen AH10116 für AH-200i/300i
Art. Nr. 1254 433	Transportwagen AH10117 für AH-800i

Art. Nr. 1254 432	Schutzrahmen AH10109 für AH-300i
Art. Nr. 1255 181	Schutzrahmen AH10112 für AH-800i



SERVICE-KIT

AIRREX-Heizgeräte sollten jährlich gewartet werden.
Enthält Brennstofffilter, Dichtungen, Düse und Handbuch.

Art. Nr. 1254 428	Service-Kit AH10180 für AH-200i/AH-300i
Art. Nr. 1254 429	Service-Kit AH10047 für AH-800i



SCHALLDÄMPFER

Schalldämpfer für AIRREX-Heizgeräte. Über dem Auspuffrohr angebracht, reduziert der Dämpfer den Lärm des Heizgeräts um ca. 2 dB.

Art. Nr. 1254 431	Schalldämpfer AH10106 für alle Airrex-Heizgeräte
-------------------	--------------------------------------------------



BATTERIEBETRIEBENE BRENNSTOFFFÖRDERPUMPE

Zum Umfüllen von Brennstoff von einem Kanister in einen anderen oder Ihr AIRREX-Heizgerät einfach auffüllen.
Liefervolumen 12L/min
Für 4 AA-Batterien (kein Lieferumfang)

Art. Nr. 1254 434	Pumpe DP08EA für alle Airrex-Heizgeräte
-------------------	-----------------------------------------

NÜTZLICHES ZUBEHÖR FÜR DEN AUTARKEN BETRIEB



TRAGBARE POWERSTATION 600

- 600 Watt Powerstation mit 186 Ah
- 595,2 Wh Leistung
- Laufzeit bei 50W durchgehend **ca. 12 Stunden**
- Lithium-Eisenphosphat Batterie (LiFePO4) mit mindestens 2.500 Ladezyklen
- reine Sinuswelle zum sicheren Betreiben elektr. Geräte
- Anschlüsse 230 V, 12V Autoanschluss, 12V DC-Ausgang, USB-C, 2x USB-A
- Schutz vor Überlastung, Überspannung, Kurzschluss, Überhitzung und Tiefenentladung
- auf der Rückseite 1.000 Lumen LED-Beleuchtung mit 3 Modi (50%, 100%, SOS)
- Gewicht 7 kg
- Ladedauer ca. 6 h
- 3 Jahre Garantie

TRAGBARE POWERSTATION 1800

- 1.800 Watt Powerstation mit 465 Ah
- 1.488 Wh Leistung
- Laufzeit bei 50W durchgehend **ca. 30 Stunden**
- Lithium-Eisenphosphat Batterie (LiFePO4) mit mindestens 2.500 Ladezyklen
- reine Sinuswelle zum sicheren Betreiben elektr. Geräte
- Anschlüsse 2x 230 V, 12V Autoanschluss, 2x 12V DC-Ausgang, 2x USB-C, 2x USB-A
- Schutz vor Überlastung, Überspannung, Kurzschluss, Überhitzung und Tiefenentladung
- auf der Rückseite 1.000 Lumen LED-Beleuchtung mit 3 Modi (50%, 100%, SOS)
- Gewicht 15 kg
- Ladedauer ca. 10 h / dual 5 h
- 3 Jahre Garantie

Art. Nr. 1255 201	Powerstation 600
-------------------	------------------

Art. Nr. 1255 202	Powerstation 1800
-------------------	-------------------



BENZINKANISTER

- Material Polyethylen HD-PE
- flexibles Auslaufrohr
- unverlierbare Kinder-Sicherheitsverschraubung
- für alle Kraftstoffarten geeignet
- mit UN-Zulassung für Transport von Gefahrgütern
- 5 Liter Abmessungen B x H x T: 265 x 247 x 147 mm
- 10 Liter Abmessungen B x H x T: 333 x 324 x 164 mm
- 20 Liter Abmessungen B x H x T: 365 x 435 x 178 mm

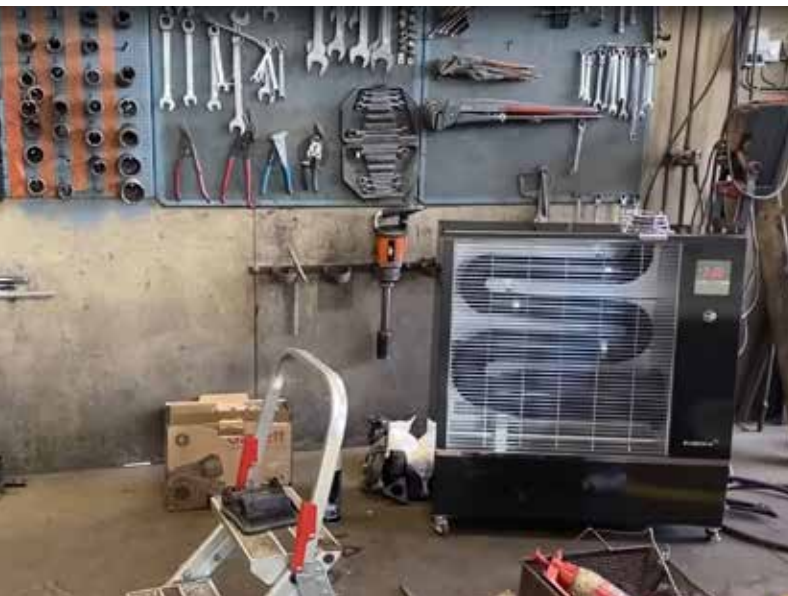
Art. Nr. 1255 199	Benzinkanister 5 Liter
-------------------	------------------------

Art. Nr. 1255 198	Benzinkanister 10 Liter
-------------------	-------------------------

Art. Nr. 1255 197	Benzinkanister 20 Liter
-------------------	-------------------------

AIRREX[®]

ANWENDUNGSBEISPIELE



BESTELLFORMULAR

Anzahl	Art. Nr.	Bezeichnung	Bemerkungen	Netto	Brutto
	1254 425	Bioheizgeät AIRREX AH-200i	Biodiesel/Diesel	1840,34 €	2190,00 €
	1254 426	Bioheizgeät AIRREX AH-300i	Biodiesel/Diesel	2176,47 €	2590,00 €
	1254 427	Bioheizgeät AIRREX AH-800i	Biodiesel/Diesel	2932,77 €	3490,00 €
	1254 430	AIRREX AH-720	elektrisch	377,31 €	449,00 €
	1254 431	Dämpfer AH10106	für alle AIRREX-Heizgeräte	91,60 €	109,00 €
	1254 432	Schutzrahmen AH10109	für AH-300i	335,29 €	399,00 €
	1255 181	Schutzrahmen AH10112	für AH-800i	377,31 €	449,00 €
	1255 180	Transportwagen AH10116	für AH200i/AH300i	116,81 €	139,00 €
	1254 433	Transportwagen AH10117	für AH800i	116,81 €	139,00 €
	1254 428	Service-Kit AH10180	für AH-200i/AH-300i	57,98 €	69,00 €
	1254 429	Service-Kit AH10047	für AH-800i	57,98 €	69,00 €
	1254 434	Brennstoffförderpumpe DP08EA	für alle AIRREX-Heizgeräte	41,18 €	49,00 €
	1255 201	Tragbare Powerstation 600	595 Wh / 186 Ah	310,08 €	369,00 €
	1255 202	Tragbare Powerstation 1800	1.488 Wh / 465 Ah	755,46 €	899,00 €
	1255 199	Bezinkanister 5 Liter		8,40 €	10,00 €
	1255 198	Bezinkanister 10 Liter		15,97 €	19,00 €
	1255 197	Bezinkanister 20 Liter		24,37 €	29,00 €



Hiermit bestelle ich die aufgeführten Waren und erkenne Ihre Lieferungs- und Zahlungsbedingungen an.

Preise gültig bis 31.03.2025 oder solange der Vorrat reicht.
Für die Angebote gelten unsere Geschäftsbedingungen. Druckfehler und Irrtümer vorbehalten. Fracht je Paket 8,90 € zzgl. 19 % MwSt. Ab 200,- € Auftragswert zzgl. 19 % MwSt. innerdeutscher Paketversand kostenfrei, Sperrgut und Speditionssendungen unfrei.

.....
Firma / Name

.....
Datum

.....
Unterschrift / Stempel



Kontakt

Standort Bielefeld

Hüllinghorst Maschinenhandel GmbH & Co. KG
Höfeweg 70
33619 Bielefeld (Großdornberg)

Telefon: (+49) 521 / 91106-0
Telefax: (+49) 521 / 91106-99
info@huellinghorst.de
www.huellinghorst.de

Öffnungszeiten: Montag – Freitag 7:00 – 17:00 Uhr



Kontakt

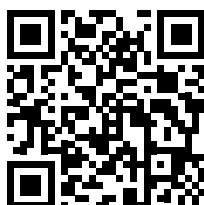
Standort Prenzlau

Hüllinghorst Maschinenhandel GmbH & Co. KG
Automeile 9
17291 Prenzlau

Telefon: (+49) 3984 / 8582-0
Telefax: (+49) 3984 / 8582-99
info-pz@huellinghorst.de
www.huellinghorst.de

Öffnungszeiten: Montag – Freitag 7:00 – 16:30 Uhr

- BEFESTIGUNGSTECHNIK
- QUALITÄTSWERKZEUGE
- BEARBEITUNGSMASCHINEN
- SERVICELEISTUNGEN



Hüllinghorst



alles für die Holzbearbeitung